

	IES CALVIÀ		MANUAL DE PROCESSOS	
	MACROPROCÉS D'ENSENYAMENT-APRENTATGE		PR0206	
	PROCÉS DE FORMACIÓ EN CENTRES DE TREBALL (FCT)		REV.0	Pàg.1/10

OBJECTE

Identificar i controlar el procediment que es desenvolupa en el mòdul de Formació en Centres de Treball (FCT), així com tota la documentació que envolta aquest mòdul.

OBJECTIUS

Regular i mantenir uns criteris de preparació, seguiment i resolució de les pràctiques formatives en centres de treball, establerts en els cicles formatius i programes de garantia social del centre.

ÀMBIT D'APLICACIÓ

A tots els professors relacionats amb les tasques pròpies del mòdul de FCT i tot l'alumnat matriculat al mòdul de FCT, sigui en convocatòria ordinària, no ordinària i extraordinària, dins els corresponents cicles formatius i programes de Garantia Social.

RESPONSABILITATS

Director del centre

- Signatura de convenis i annexes al conveni.
- Signatura de resolucions de sol·licituds de renúncia i exempcions i casos especials.

Cap d'estudis de Formació Professional

- Elaborar el pla anual per tal de controlar els aspectes relatius a les FCT del curs.
- Nomenar coordinador de FCT's i un tutor de FCT per cada un dels cicles i programes de GS.
- Coordinar la gestió de pràctiques formatives realitzades per alumnes en empreses de l'UE, segons la normativa de la Conselleria d'Educació i Cultura.
- Demanar quaderns d'alumnes a la DGFP.
- Custodiar la documentació referida a l'FCT (documents externs).
- Emplenar el certificat d'empreses i entitats col·laboradores.
- Tramitar documentació a la Direcció General de Formació Professional, DGFP.
- Avaluar el procés.

Cap de departament

- Custodiar la documentació referida a l'FCT (documents interns).
- Emetre informe exempció d'FCT.

Coordinador de FCT

- Informar i coordinar als tutors sobre tots els aspectes de la FCT.
- Recollida i introducció de dades a l'aplicació informàtica FORCET.
- Vetllar per la correcta gestió del programa FORCET.

Tutor FCT

- Orientació als alumnes dels diferents aspectes de l'FCT al llarg del curs.

Aprovat:
Data:

	IES CALVIÀ		MANUAL DE PROCESSOS	
	MACROPROCÉS D'ENSENYAMENT-APRENENTATGE		PR0206	
	PROCÉS DE FORMACIÓ EN CENTRES DE TREBALL (FCT)		REV.0	Pàg.2/10

- Recull de documentació referent als aspectes valoratius per realitzar o no les FCT's per part de l'alumnat (possibles renúncies, exempcions o peticions de períodes extraordinaris o jornades especials, etc).
- Recerca d'empreses.
- Entrevista amb gerent, cap de recursos humans i tutor de l'empresa.
- Orientació a l'empresa en quan a les clàusules del conveni i la normativa de FCT.
- Fer l'assignació alumne-empresa. Presentar l'alumne a l'empresa.
- Complimentar documents interns d'FCT, en terminis preestablerts, per elaborar convenis i/o annexes. Entregar i recollir al/del coordinador.
- Sol·licitar reunió per a elaborar l'informe previ d'exempció d'FCT.
- Informar a coordinador de FCT, mitjançant els documents interns, de modificacions o baixes referents a les FCT.
- Elaborar programa formatiu.
- Realitzar les tutories al centre i a l'empresa.
- Aportar a l'empresa la documentació corresponent.
- Tramitar la documentació a la DGFP
- Avaluar les pràctiques d'FCT.
- Elaborar la memòria de pràctiques formatives.
- Emplenar documents de compensació econòmica FCT.
- Recollir dades d'inserció laboral.

Alumne

- Matricular-se del mòdul d'FCT.
- Emplenar el llibre d'FCT.
- Sol·licitar la renúncia.
- Sol·licitar l'exempció.

Coordinador de Qualitat

Col·laborar en l'avaluació del procés, tractar i presentar les dades de l'avaluació del procés i guardar els arxius del procés.

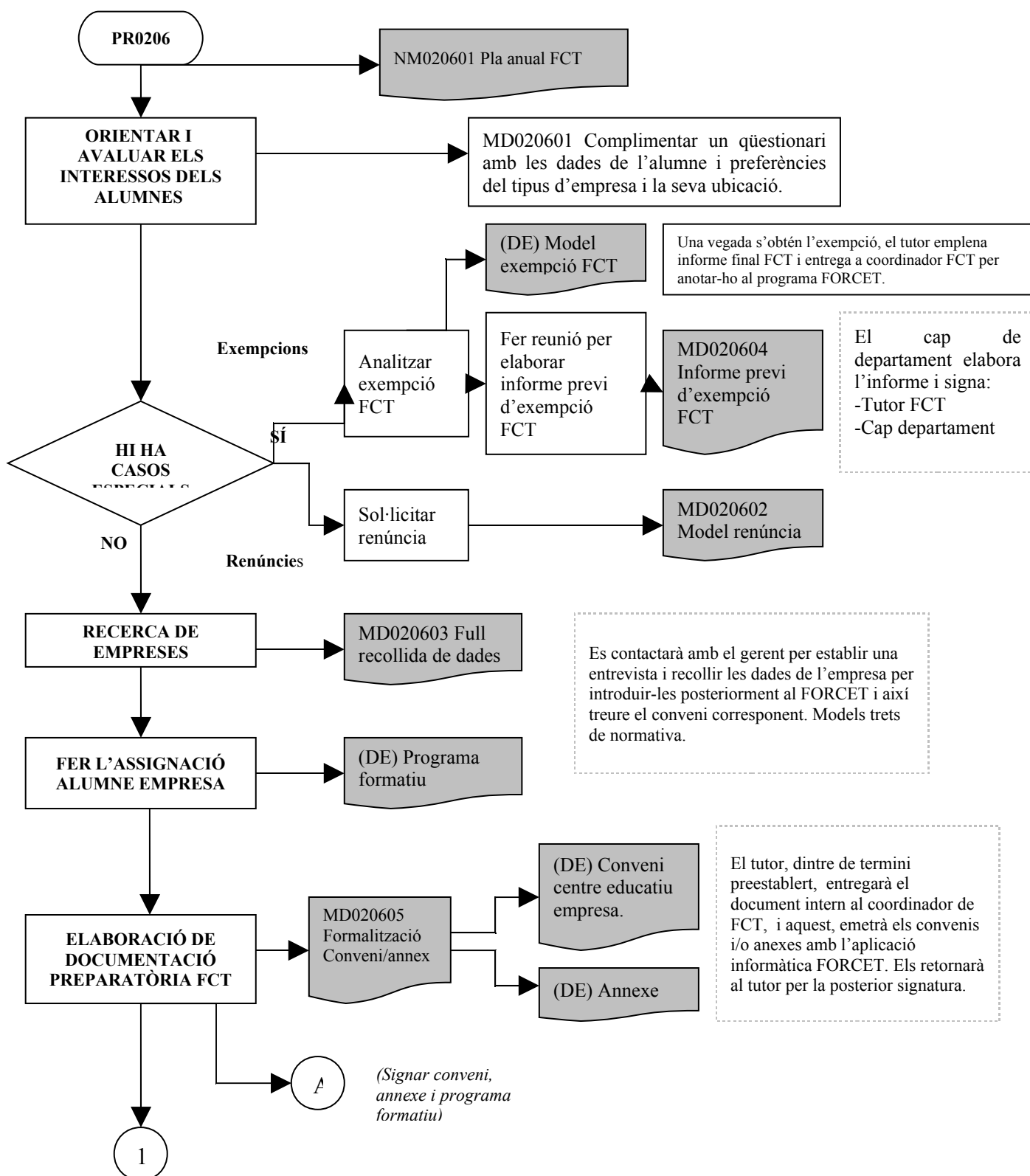
DESENVOLUPAMENT

El procés es durà a terme d'acord amb l'indicat en el diagrama de flux i el quadre de característiques de qualitat següents.

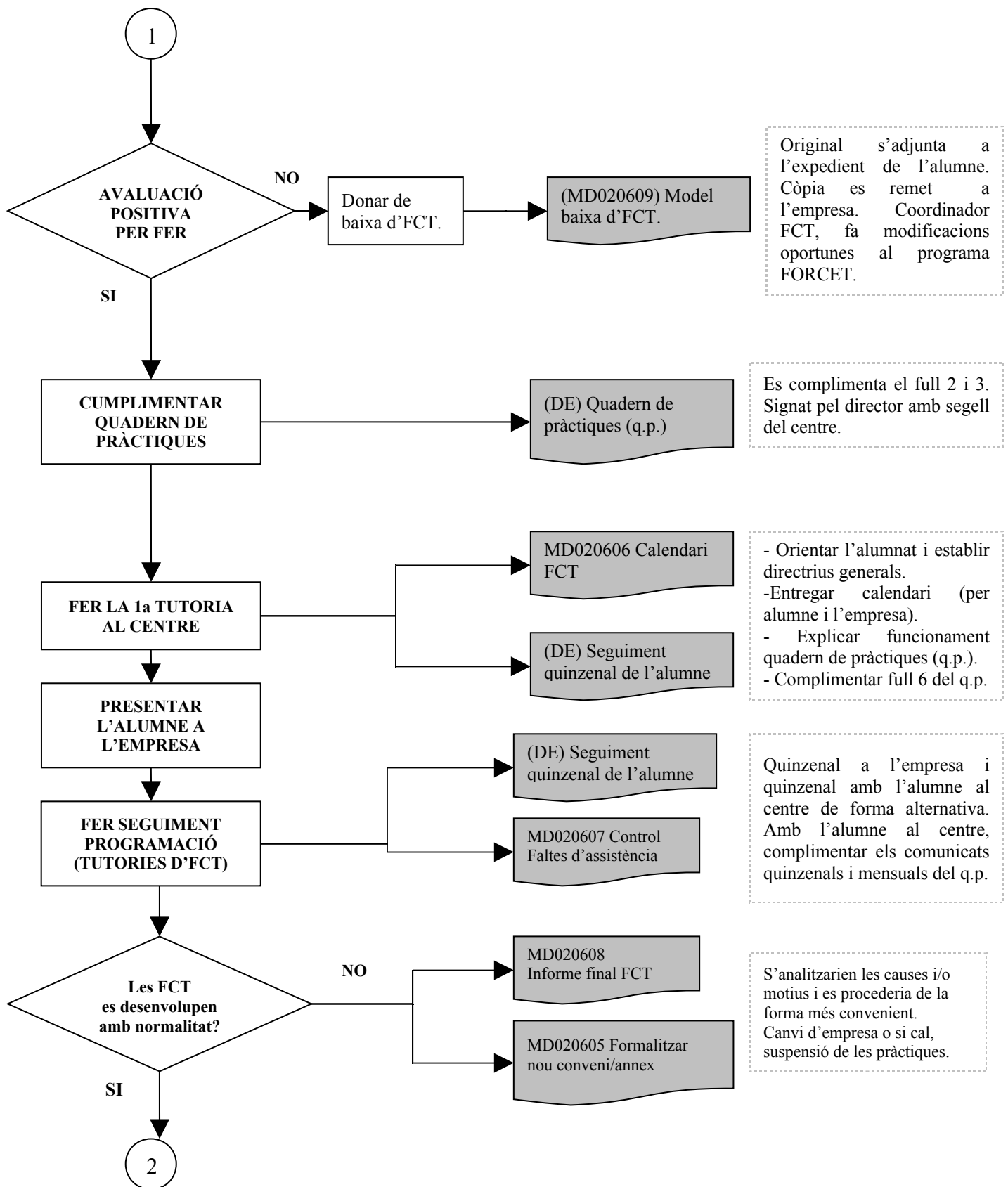
<i>Aprovat:</i>

<i>Data:</i>

DIAGRAMA DE FLUX DEL PROCÉS DE FORMACIÓ EN CENTRES DE TREBALL



Aprovat:
Data:



Original s'adjunta a l'expedient de l'alumne. Còpia es remet a l'empresa. Coordinador FCT, fa modificacions oportunes al programa FORCET.

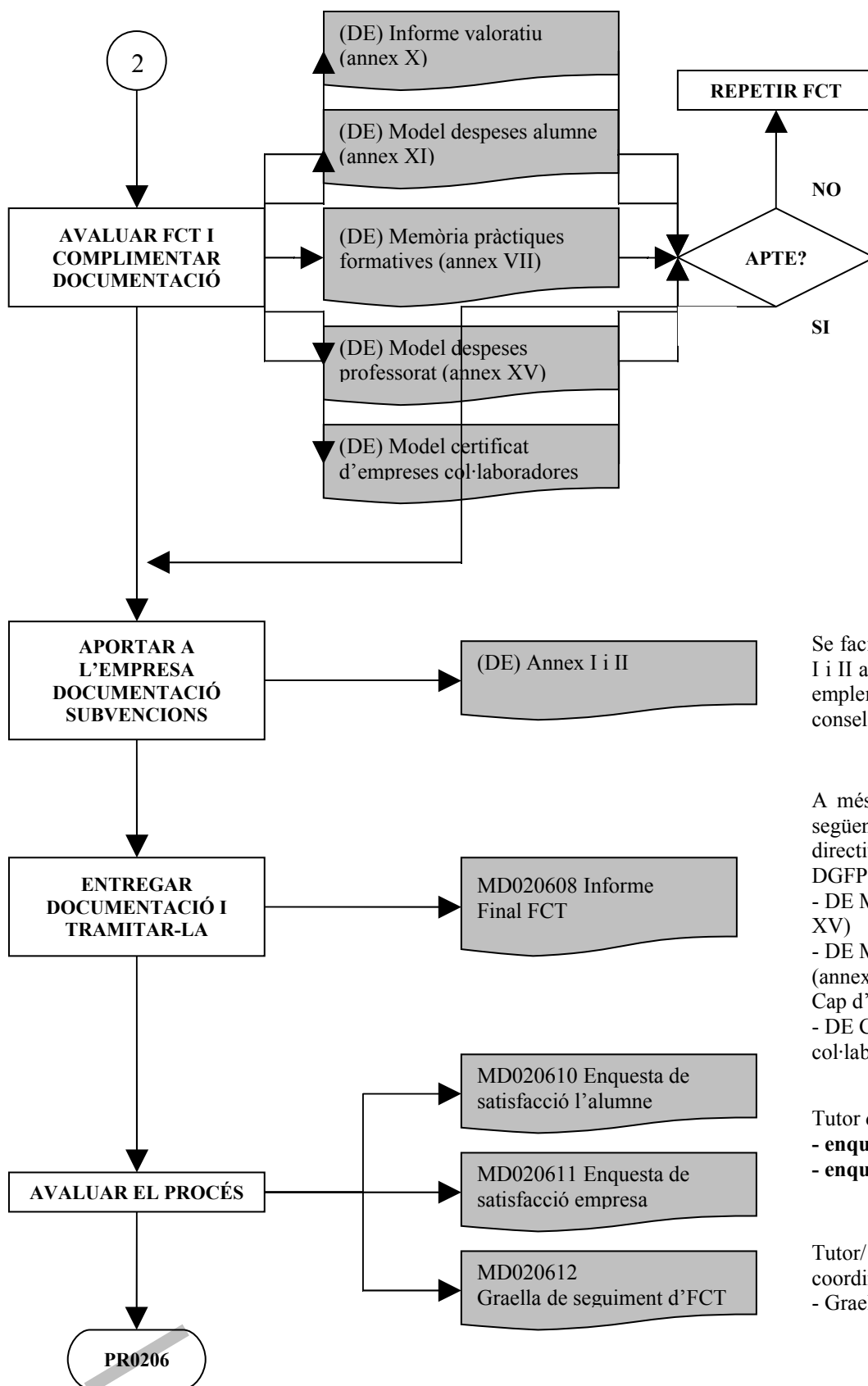
Es complimenta el full 2 i 3. Signat pel director amb segell del centre.

- Orientar l'alumnat i establir directrius generals.
- Entregar calendari (per alumne i l'empresa).
- Explicar funcionament quadern de pràctiques (q.p.).
- Complimentar full 6 del q.p.

Quinzenal a l'empresa i quinzenal amb l'alumne al centre de forma alternativa. Amb l'alumne al centre, complimentar els comunicats quinzenals i mensuals del q.p.

S'analitzarien les causes i/o motius i es procediria de la forma més convenient. Canvi d'empresa o si cal, suspensió de les pràctiques.

Aprovat:
Data:



Signar:

- Informe valoratiu: tutor i tutor FCT.
- Memòria pràctiques formatives: tutor FCT.
- Despeses alumne: tutor FCT + director.
- Despeses professorat: tutor FCT + director.
- Certificat d'empreses o entitats col·laboradores... director.
- Del quadern de pràctiq: Full 18: Tutor. Full 19: Tutor + tutor FCT. Full 20: Representant de l'empresa.

Se facilitarà la circular amb annexos I i II a l'empresa, perquè aquesta els empleni i els entreguin a la conselleria.

A més, el tutor d'FCT entregará la següent documentació l'equip directiu per a que la tramiti a la DGFP:

- DE Memòries (annex XI, annex XV)
- DE Memòria pràctiques formatives (annex VII)
- Cap d'estudis:
- DE Certificat d'empreses col·laboradores (annex XII).

Tutor d'FCT:

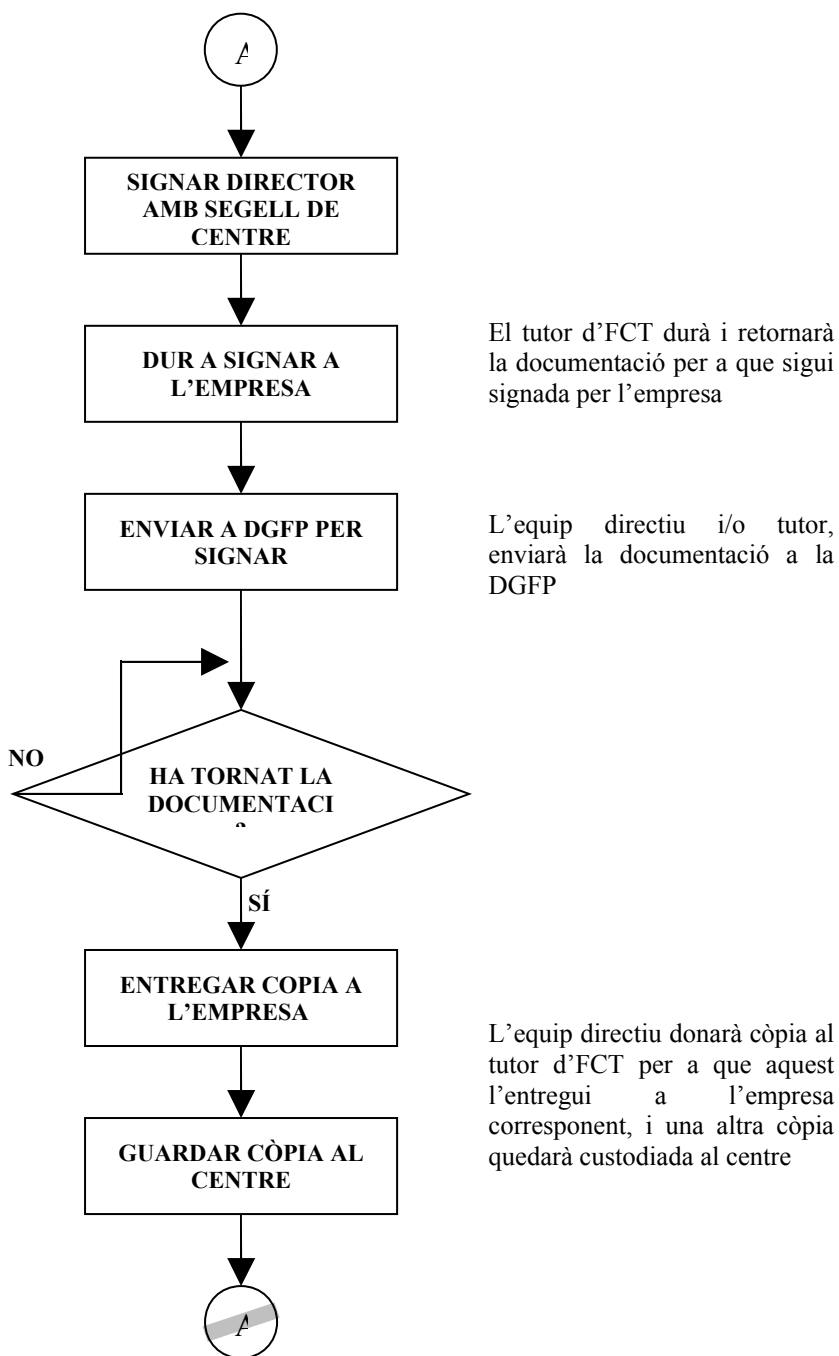
- **enquesta de satisfacció alumne.**
- **enquesta de satisfacció empresa.**

Tutor/ Cap d'estudis FP / coordinador Q

- Graella seguiment d'FCT.

Aprovat:
Data:

SUBPROCÉS (A): Signatura de convenis, annexes i programa formatiu



Aprovat:
Data:

	IES CALVIÀ		MANUAL DE PROCESSOS	
	MACROPROCÉS D'ENSENYAMENT-APRENENTATGE		PR0206	
	PROCÉS DE FORMACIÓ EN CENTRES DE TREBALL (FCT)		REV.0	Pàg.7/10

QUADRE DE CARACTERÍSTIQUES DE QUALITAT

ACTIVITAT	RESPONSABLES	RECURSOS MATERIALS	CALENDARI			CARACTERÍSTIQUES DE QUALITAT	INDICADOR	OBJECTIU	MESURA I CONTROL	FREQUÈNCIA/ CALENDARI DE CONTROL
			ORDINARIA	NO ORDINARIA	EXTRAORDINARIA					
QÜESTIONARI TUTORIA	TUTOR D'FCT	MD020601 Dades alumnat	SETEMBRE a DESEMBRE (SEGONS EL CICLE FORMATIU)		DEPEN					
SOL·LICITAR RENUNCIA O EXEMPCIÓ D'FCT	ALUMNE	- MD020602 Model exempció o renúncia de FCT.	En cas de renúncia fins 1 mes abans inici FCT En cas exempció, en qualsevol moment.							
	CAP DEPARTAMENT	- MD020604 Informe previ exempció FCT.	Fins a quinze dies posteriors a la petició per part de l'alumnat.							
DONAR DE BAIXA D'FCT	TUTOR I COORDINADOR FCT	- MD020609 Model de baixa de FCT. FORCET I EMPRESA	EN QUALSEVOL MOMENT, DEPEN DEL MOTIU							
REUNIÓ PER ELABORAR INFORME PREVI D'EXEMPCIÓ	TUTOR D'FCT	- DEPARTAMENT - AULA	1 MES ABANS DE COMENÇAR L'FCT							
RECERCA DE EMPRESES	TUTOR D'FCT	-Telèfon / Visita. - MD020603 Recollida de dades	DURANT EL CURS							
FER L'ASSIGNACIÓ ALUMNE - EMPRESA	TUTOR D'FCT	- AULA	FINS UN MES ABANS INICI FCT							
FORMALITZACIÓ CONVENIS I/O ANNEXES	TUTOR I COORDINADOR FCT	- MD020605 Formalització	FINS UN MES ABANS INICI FCT							
CUMPLIMENTAR ANNEXE I PROGRAMA FORMATIU	COORDINADOR FCT /TUTOR/ DIRECTOR (signatura)	- FORCET - (DE) programa formatiu.	3 SETMANES ABANS DE COMENÇAR L'FCT							

Aprovat:

Data:

	IES CALVIÀ		MANUAL DE PROCESSOS	
	MACROPROCÉS D'ENSENYAMENT-APRENENTATGE		PR0206	
	PROCÉS DE FORMACIÓ EN CENTRES DE TREBALL (FCT)		REV.0	Pàg.8/10

ACTIVITAT	RESPONSABLES	RECURSOS MATERIALS	CALENDARI			CARACTERÍSTIQUES DE QUALITAT	INDICADOR	OBJECTIU	MESURA I CONTROL	FREQUÈNCIA/ CALENDARI DE CONTROL
			ORDINARIA	NO ORDINARIA	EXTRAORDINARIA					
PRESENTAR ALUMNE A L'EMPRESA	TUTOR D'FCT	- PRESENTACIÓ PERSONAL	DIES ABANS DE COMENÇAR L'FCT							
FER LA 1a TUTORIA AL CENTRE	TUTOR D'FCT	- AULA	ABANS DE COMENÇAR L'FCT							
CUMPLIMENTAR QUADERN DE PRÀCTIQUES	TUTOR D'FCT DIRECTOR (signatura)	- (DE) QUADERN PRÀCTIQUES	ABANS DE COMENÇAR L'FCT							
FER SEGUIMENT PROGRAMACIÓ (TUTORIES D'FCT)	TUTOR D'FCT	-Mitjà transport. -Programa formatiu. -MD020607 Faltes assistència alumnat. - q.p.	DURANT EL PERIODE D'FCT							
AVALUAR L'FCT I CUMPLIMENTAR DOCUMENTACIÓ	TUTOR D'FCT	- Qualificacions - (DE) Informe Valoratiu.(Annex X) - (DE) Memòria de pràctiques formatives - (DE)Model despeses alumne (Annex XI) - (DE) Model despeses professoral (AnnexXV) - (FULL 18 Q.P.) - (FULL 19 Q.P.) - (FULL 20 Q.P.) - MD020608 Informe final FCT	UNA VEGADA FINALITZADA L'FCT			QUE ELS ALUMNES APROVIN L'FCT	% D'ALUMNES APROVATS	80%	ACTA AVALUACIÓ (TUTOR GRUP)	SETMANA DESPRÉS DE L' AVALUACIÓ FINAL CICLE


Aprovat:

Data:

	IES CALVIÀ		MANUAL DE PROCESSOS	
	MACROPROCÉS D'ENSENYAMENT-APRENTATGE		PR0206	
	PROCÉS DE FORMACIÓ EN CENTRES DE TREBALL (FCT)		REV.0	Pàg.9/10

Aprovat:

Data:

		IES CALVIÀ				MANUAL DE PROCESSOS			FREQUÈNCIA/ CALENDARI DE CONTROL	
		MACROPROCÉS D'ENSENYAMENT-APRENENTATGE				PR0206				
		PROCÉS DE FORMACIÓ EN CENTRES DE TREBALL (FCT)				REV.0	Pàg.10/10			
ACTIVITAT	RESPONSABLES	RECURSOS MATERIALS	CALENDARI			CARACTERÍSTIQUES DE QUALITAT	INDICADOR	OBJECTIU	MESURA I CONTROL	
			ORDINARIA	NO ORDINARIA	EXTRAORDINARIA					
ENTREGAR DOCUMENTACIÓ I TRAMITAR-LA	TUTOR D'FCT	- (DE) MEMORIES (ANNEXE XI, XV)	JUNY/DESEMBRE							
	CAP D'ESTUDIS FP	- (DE) CERTIFICAT D'EMPRESES COL·LABORADORES (ANNEXE XII)	ABANS 5 DE JULIOL							
ENTREGAR QUADERN DE PRÀCTIQUES A L'ALUMNE	TUTOR D'FCT	- (DE) QUADERN DE PRÀCTIQUES	UNA SETMANA DESPRÉS DE FINALITZAR L'FCT							
APORTAR A L'EMPRESA DOCUMENTACIÓ SUBVENCIONS	TUTOR D'FCT	- (DE) CIRCULAR CONVOCATORI A SUBVENCIONS (ANNEXE I, II) - (DE) SOL·LICITUD SUBVENCIONS - PAGAMENTS HISENDA - PAGAMENTS SS - PAGAMENTS CONSELLERIA	SEMESTRALMENT							
AVALUAR EL PROCÉS	TUTOR D'FCT	- MD020611 enquesta satisfacció empresa - MD020610 enquesta satisfacció alumnat	QUINZE DIES DESPRÉS DE FINALITZAR L'FCT			Que l'empresa vulgui repetir amb properes ocasions	Resposta positiva de l'item 7 de l'enquesta de satisfacció d'empreses	80%	Cap d'estudis	Final de curs
	CAP D'ESTUDIS / COORDINADOR Q	-MD020612 Graella Seguiment FCT								

INDEX DELS DOCUMENTS

- **Documents oficials**
- (DE) Ordre 2-1-2003 (BOIB n. 8 (16-1-2003))
- (DE) Conveni
- (DE) Model exempció FCT
- (DE) Annexe
- (DE) Programa formatiu
- (DE) Quadern de pràctiques
- (DE) Informe valoratiu (annex X)
- (DE) Memòria de pràctiques formatives (annex VII)
- (DE) Model memòria despeses de l'alumne
- (DE) Model memòria despeses del professorat (annex IX)

<i>Preparat::</i>	<i>Aprovat:</i>
<i>Data:</i>	<i>Data:</i>

	IES CALVIÀ		MANUAL DE PROCESSOS	
	MACROPROCÉS D'ENSENYAMENT-APRENTATGE		PR0206	
	PROCÉS DE FORMACIÓ EN CENTRES DE TREBALL (FCT)		REV.0	Pàg.11/10

- (DE) Circular convocatòria subvencions
- (DE) Certificat d'empreses o entitats col·laboradores en el desenvolupament de les pràctiques formatives

• **Documents IES Calvià**

- ME020601 Instruccions tutors FCT
- MD020601 Dades alumne.
- MD020602 Model renúncia.
- MD020603 Recerca i recollida de dades empresa.
- MD020604 Informe previ d'exempció FCT.
- MD020605 Formalització conveni/annex.
- MD020606 Calendari FCT.
- MD020607 Faltes d'assistència.
- MD020608 Informe final FCT.
- MD020609 Model baixa alumne FCT.
- MD020610 Enquesta valorativa empresa FCT.
- MD020611 Enquesta valorativa alumnes FCT
- MD020612 Graella Seguiment FCT.
- MD020613 Sol·licitud periode no ordinari.

HISTORIAL DE REVISIONS

REVISIÓ	MODIFICACIONS

<i>Preparat::</i>	<i>Aprovat:</i>
<i>Data:</i>	<i>Data:</i>