	IES Calvià	MANUAL DE PROCÉS	
	ENSENYAMENT - APRENTATGE PROGRAMACIÓ	PR0202	
		REV. 0	Pàg. 1/4

OBJECTE

Definir el procediment per a identificar i controlar el procés global de la programació didàctica.

ÀMBIT D'APLICACIÓ

Tot el professorat de totes les etapes, cursos i totes les àrees, matèries o mòduls que inclouen els mateixos, d'acord amb les activitats i objectius que afecten a la funcionalitat i nivell de qualitat del procés.

MISSIONS I RESPONSABILITATS

Cap d'Estudis

- Elaborar el DC020201 Pla Anual (del procés) de programació.
- Aprovar les programacions de les assignatures/mòduls.
- Custodiar les programacions per mostrar a Inspecció.
- Avaluar el procés i recollir i analitzar les propostes de millora.

Cap de Departament

- Organitzar equips i assignar responsables pel desenvolupament de programacions.
- Elaborar la programació general del departament.
- Revisar les programacions de les assignatures/mòduls.
- Realitzar la memòria final del departament.
- Auto avaluació de les programacions de a cada departament.

Professorat

- Elaborar la programació.
- Mirar pel compliment de les programacions
- Fer les reprogramacions necessàries.
- Realitzar la memòria de la programació de l'assignatura/mòdul.

Coordinador de qualitat

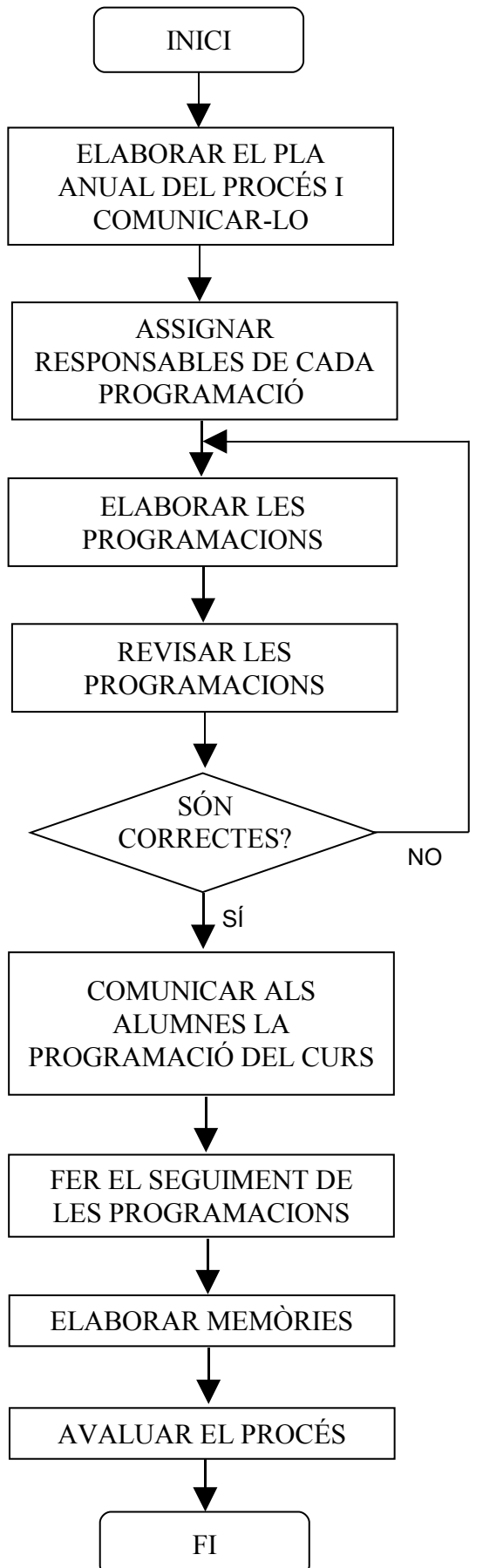
- Col·laborar en l'avaluació del procés.
- Tractar i presentar les dades de l'avaluació del procés.
- Guardar els arxius del procés.

DESENVOLUPAMENT

El procés es durà a terme d'acord amb l'indicat en el diagrama de flux i el quadre de característiques de qualitat següents. El desenvolupament detallat es redacta al DC020201 Pla anual de programació.

<i>Preparat:</i>	<i>Aprovat:</i> C.E.
<i>Data:</i>	<i>Data:</i>

DIAGRAMA DE FLUX



El cap d'estudis proposa el DC020201 Pla Anual de programació a la CCP, per la seva aprovació (model de programació, terminis, responsables, calendari del seguiment, model de memòria)

El cap de departament organitza les persones encarregades de cada programació i es el responsable de la feina feta.

Elaboració de les programacions generals de cada departament i les programacions individuals de cada mòdul o assignatures.

El cap de departament amb la Prefectura d'Estudis revisa les programacions i les accepta si compleixen els criteris establerts.

Els professors informen de les programacions realitzades als seus alumnes

El departament fa el seguiment segons l'establert en el pla anual.

Elaboració de les memòries individuals de cada mòdul i assignatures; i generals de cada departament .

Es reuneixen el cap d'estudis amb els caps de departament on s'avaluen i analitzen els resultats del procés, determinant possibles àrees de millora, quedant recollit en un informe pel cap d'estudis. Cada departament farà prèviament la seva autoavaluació.

QUADRE DE CARACTERÍSTIQUES DE QUALITAT

ACTIVITAT	CARACTERÍSTIQUES DE QUALITAT	INDICADOR	OBJECTIU	MESURA I CONTROL		FREQÜÈNCIA/ CALENDARI DE CONTROL	RESPONSABLES	RECURSOS MATERIALS	CALENDAR I
1. Elaboració del Pla Anual i comunicar-lo.							Cap d'estudis	DC020201 Pla anual de programació (any anterior)	
2. Assignar responsables de cada programació.							Cap de departament	Acta d'assignació de mòduls i assignatures	1 ^a setmana Setembre
3. Elaborar les programacions.	Que es compleix el termini	% de programacions	85%	MD020204 informe de control de les programacions.	Resum per departaments	1era set. d'octubre	Professorat, cap d'estudis	Programacions any passat	Darrera setmana de setembre
4. Revisar les programacions.	Que segueixen el model - guió	%	90%					Memòries any passat	
								Cap de departament	
5. Realitzar el seguiment de les programacions.	Que es compleix la programació	%	80%			Cada trimestre / final de curs	Cap de departament, professorat	Quadern del professor Programació Full control MD020203 seguiment de programació	Durant el curs
6. Elaborar les memòries.	Que el cap de departament les lliura en el termini indicat	%	85%	MD020205 informe de control de les memòries.	Resum per departaments	Darrera set. juny	Professorat, cap de departament	MD020205 Informe de control de les memòries	15 de juny
	Que segueixen el model - guió	%	90%				Cap de departament	Full control d'estructura (els mateixos models de memòria MD020206 i MD020207)	2 ^a quinzena de juny
7. Avaluar el procés.							Equip directiu i Coordinador qualitat	Reunió anual per avaluar tots els processos	Final de curs

REGISTRES

DC020201 Pla anual de programació IES Calvià.
MD020201 Model programació departamental.
MD020202 Model programació de curs.
MD020203 Model seguiment programacions.
MD020204 Informe de control de la programació.
MD020205 Informe de control de la memòria.
MD020206 Model de memòria
MD020207 Model de memòria departamental

HISTORIAL DE REVISIONS

Revisió	Modificacions